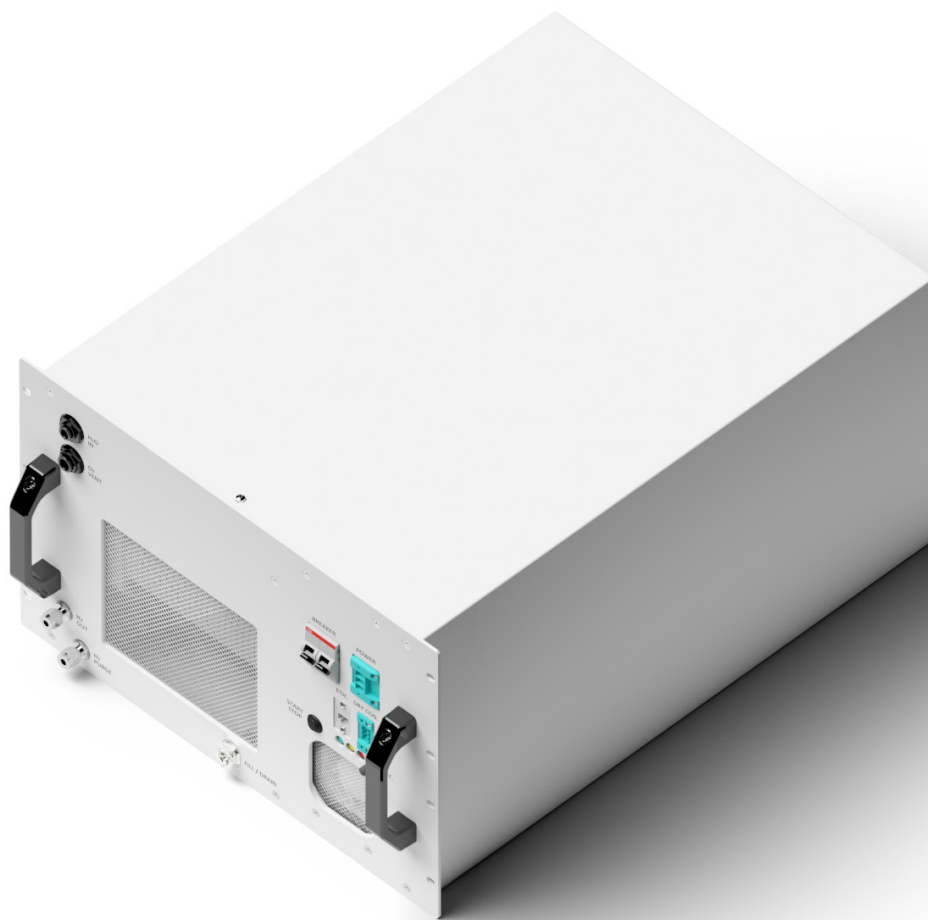


АЕМ электролизер EL 2.1

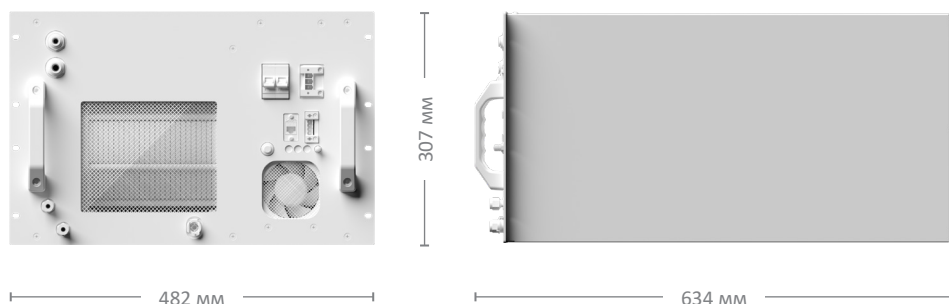


Запатентованный электролизер Enapter с анионообменной мембраной (АЕМ) - это стандартизированное, масштабируемое и гибкое устройство для производства водорода на месте. Модульная конструкция и интуитивно понятное программное обеспечение сокращают процесс установки до считанных минут, а также открывают широкие возможности для удаленного контроля и управления. Объединение нескольких установок позволяет создавать системы любой производительности.

ОСНОВНЫЕ ХАРАКТЕРИСТИКИ

- ≡ Высокая эффективность
- ≡ Автоматический режим работы и удаленное управление при помощи Enapter EMS
- ≡ Масштабируемость и модульность, объединяйте необходимое количество модулей
- ≡ Низкие требования к техобслуживанию

Технические характеристики Enapter АЕМ электролизер EL 2.1



Производительность водорода	500 нл/ч 1.0785 кг/24ч
Чистота водорода на выходе	35 бар: ~ 99,90% (примеси: ~ 1.000 ppm H ₂ O) 8 бар: > 1500 ppm H ₂ O
Выходное давление	до 35 бар
Номинальная потребляемая мощность на нм³ произведенного H₂ (начало срока службы)	4.8 кВтч/нм ³
Потребляемая мощность	2.4 кВт
Потребляемая мощность в режиме ожидания	15 Вт
Стандартное питание	АС 200-240 В, 50/60 Гц
Температура окружающей среды	5 °С - 45 °С
Влажность окружающей среды	до 95%, без образования конденсата
Степень защиты	IP 20
Контроль и мониторинг	Полностью автоматический режим работы при помощи Enapter EMS, Modbus TCP
Потребление воды	~ 400 мл/ч
Проводимость потребляемой воды	< 20 мкСм/см (при 25 °С)
Давление потребляемой воды	1 - 4 бар
Вес	55 кг
Размеры	Ш: 482 мм × Г: 634 мм × В: 307 мм
Формат в шкафу 19"	7 U
Соответствие	Сертификат CE в соответствии с директивой по машинному оборудованию 2006/42/CE